

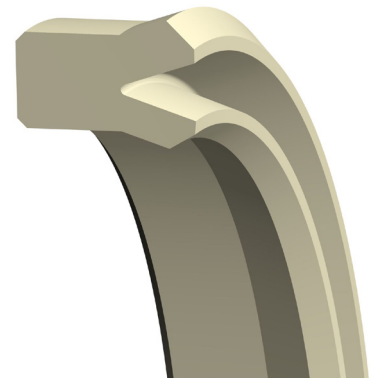
AUFBAU

Nutringe Hallite 155 sind für die statische Abdichtung von Zylindern entwickelt worden. Sie ersetzen O-Ring / Stützring Kombinationen.

Durch die spezielle Formgebung und den Werkstoff können Dichtspalte bis zu 0.4 mm bei Drücken von 500 bar zugelassen werden.

Jeder Nenndurchmesser des Typs Hallite 155 ist für eine Reihe von Bohrungsdurchmessern $\varnothing D$, geeignet, siehe Artikelnummernbereich für weitere Informationen.

Diese Dichtung ist für Anwendungen mit wasserbasierten Medien (HFA) ausgelegt, kann aber auch mit Standardflüssigkeiten auf Mineralölbasis verwendet werden.



M E R K M A L E

- Ersatz für Kombination von O-Ring und Stützring
- Montagefreundlich
- Vorhandene Artikel decken einen großen Durchmesserbereich ab
- Für zuverlässige Abdichtung bei hohen Drücken

WERKSTOFFE

Standardmäßig wird dieses Produkt aus den in der unten stehenden Tabelle genannten Werkstoffen hergestellt. Bitte wenden Sie sich an Ihr lokales Hallite-Team, um zu erfahren, ob dieses Profil bei Bedarf aus einem speziellen Werkstoff für Ihre Anwendung hergestellt werden kann. Weitere Informationen zu Werkstoffen entnehmen Sie bitte der Hallite Werkstofftabelle auf den Seiten 16 und 17.

WERKSTOFFOPTIONEN	BEZEICHNUNG	TYP	FARBE
Standard	TPE 201	TPE	Hellgrau

TECHNISCHE DATEN

EINSATZBEDINGUNGEN	METRISCH	ZOLL
HFA FLÜSSIGKEITEN		
Temperaturbereich	-0°C +60°C	+32°F +140°F
Maximaler Druck	500 bar	7500 psi
MINERALÖL		
Temperaturbereich	-30°C +100°C	-22°F +212°F
Maximaler Druck	500 bar	7500 psi

MAXIMALER DICHTSPALT		
Druck bar	400	500
Maximaler Spalt mm	0,50	0,40

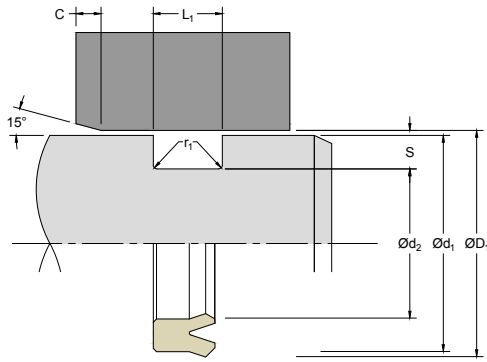
HINWEIS

Die angegebenen Daten sind Maximalwerte und gelten abhängig von der jeweiligen Anwendung. Die Maximalwerte für Temperatur, Druck oder Betriebsgeschwindigkeiten hängen unter anderem vom jeweils eingesetzten Medium, der Oberfläche, dem Spaltmaß und anderen Variablen wie dynamischem oder statischem Einsatz ab. Die Maximalwerte sollten in der Anwendung nicht zur gleichen Zeit erreicht werden, z.B. max. Temperatur und max. Druck. Sollten Ihre Betriebsbedingungen von den in den Datenblättern genannten abweichen oder im Grenzbereich der angegebenen Maximalwerte liegen, wenden Sie sich bitte an unsere Technik – Hallite berät Sie gern.

RAUTIEFEN	μmRa	μmRz	μmRt	μinRa	μinRz	μinRt
Statische Fläche $\varnothing D_1$	1,6 max	6,3 max	10 max	63 max	250 max	394 max
Statische Fläche $\varnothing d_2$	1,6 max	6,3 max	10 max	63 max	250 max	394 max
Stirnflächen L_1	3,2 max	10 max	16 max	125 max	394 max	630 max

EINBAUSCHRÄGEN & RADIIEN			
Einbauraum $\leq S$ mm	4,00	5,60	6,80
Min. Schräge C mm	6,00	8,00	10,00
Max. Radius r_1 mm	0,20	0,40	0,40

TOLERANZEN	$\varnothing d_2 = \varnothing D_1 - 2S$	$\varnothing D_1$	L_1
mm	h9	H8	+0,30 -0



Hallite

155

STATISCHER NUTRING

Polyester

ARTIKELNUMMERNBEREICH

METRISCH					
ARTIKELBEREICH	ØD ₁	L ₁	S	NENNDURCHMESSER	ARTIKEL-Nr.
72 - 75		8,20	4,00	72 x 64,0 x 8,2	4543600
80 - 85		8,20	4,00	80 x 72,0 x 8,2	4858600
90 - 91		8,20	4,00	90 x 82,0 x 8,2	4525900
92 - 100		8,20	4,00	92 x 84,0 x 8,2	4439800
100 - 105		8,20	4,00	100 x 92,0 x 8,2	4796900
105 - 112		8,20	4,00	105 x 97,0 x 8,2	4788200
112 - 120		8,20	4,00	112 x 104,0 x 8,2	4419500
127 - 135		8,20	4,00	127 x 119,0 x 8,2	4414500
137 - 144		8,20	4,00	137 x 129,0 x 8,2	4383000
145 - 153		8,20	4,00	145 x 137,0 x 8,2	4764700
154 - 164		8,20	4,00	154 x 146,0 x 8,2	4414600
165 - 174		8,20	4,00	165 x 157,0 x 8,2	4777400
175 - 184		8,20	4,00	175 x 167,0 x 8,2	4405400
188 - 197		8,20	4,00	188 x 180,0 x 8,2	4405500
198 - 204		8,20	4,00	198 x 190,0 x 8,2	4759800
205 - 212		8,20	4,00	205 x 197,0 x 8,2	4428300
216 - 225		8,20	4,00	216 x 208,0 x 8,2	4396600
230 - 240		11,20	5,60	230 x 218,8 x 11,2	4432500
242 - 249		11,20	5,60	242 x 230,8 x 11,2	4402600
250 - 260		8,20	4,00	250 x 242,0 x 8,2	4767500
258 - 270		11,20	5,60	258 x 246,8 x 11,2	4405600
274 - 286		11,20	5,60	274 x 262,8 x 11,2	4732600
284 - 290		11,20	5,60	284 x 272,8 x 11,2	4797000
290 - 300		11,20	5,60	290 x 278,8 x 11,2	4414700
300 - 311		11,20	5,60	300 x 288,8 x 11,2	4777600
312 - 322		10,30	5,00	312 x 302,0 x 10,3	4712100
320 - 332		11,20	5,60	320 x 308,8 x 11,2	4387000
340 - 350		11,20	5,60	340 x 328,8 x 11,2	4473300
355 - 365		11,20	5,60	355 x 343,8 x 11,2	4756400
370 - 380		11,20	5,60	370 x 358,8 x 11,2	4774700
375 - 385		15,00	6,80	375 x 361,4 x 15,0	4838200
385 - 394		15,00	6,80	385 x 371,4 x 15,0	4773200
395 - 405		15,00	6,80	395 x 381,4 x 15,0	4732700
405 - 415		15,00	6,80	405 x 391,4 x 15,0	4578100
420 - 430		15,00	6,80	420 x 406,4 x 15,0	4777500
430 - 440		15,00	6,80	430 x 416,4 x 15,0	4807500
465 - 475		15,00	6,80	465 x 451,4 x 15,0	4862500
475 - 485		15,00	6,80	475 x 461,4 x 15,0	4820700
500 - 510		15,00	6,80	500 x 486,4 x 15,0	4838300
520 - 530		15,00	6,80	520 x 506,4 x 15,0	4815500