

Kolbendichtungen

Technische Daten

Metrisch

Einsatzbedingungen

Temperaturbereich	-30°C +60°C		-30°C +80°C		-30°C +100°C	
Max. Druck	400 bar	250 bar	250 bar	160 bar	160 bar	100 bar
bei Geschwindigkeit v	0.15 m/s	0.5 m/s	0.15 m/s	0.5 m/s	0.15 m/s	0.5 m/s

Rauhtiefen

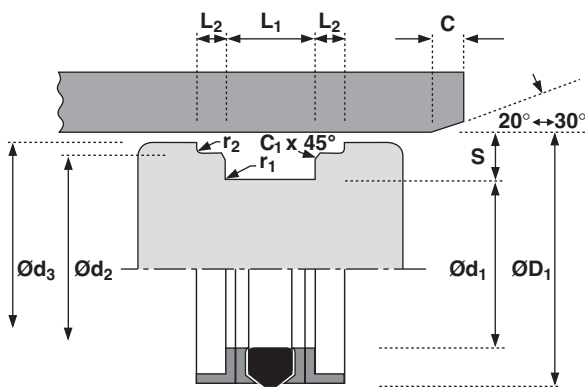
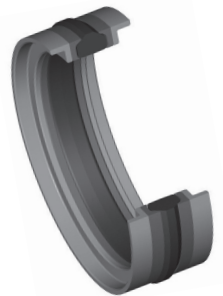
	µmRa	µmRt
Gleitflächen ØD ₁	0.1 ↔ 0.4	4 max
Statische Flächen Ød ₁ Ød ₂	1.6 max	10 max
Stirnflächen Ød ₃ L ₁ L ₂	3.2 max	16 max

Einbauschrägen und Radien

Profilbreite ≤ S mm	5.0	7.0	8.0	9.0	11.0	12.5
Min. Schräge C mm	2.5	4.0	5.0	5.0	6.5	6.5
Max Schräge C ₁ mm	0.4	0.4	0.4	0.8	0.8	0.8
Max. Radius r ₁ mm	0.4	0.4	0.4	0.4	0.4	0.4
Max. Radius r ₂ mm	0.2	0.2	0.2	0.2	0.4	0.4

Toleranzen

	ØD ₁	Ød ₁	Ød ₂	Ød ₃	L ₁	L ₂
mm	H10	h9	h9	h11	+0.2 -0	+0.1 -0



Aufbau

Kompakt-Kolbendichtungen 64 wurden für mittelschweren Einsatz bei einteiligen und mehrteiligen Kolbenkonstruktionen entwickelt. Der Dichtsatz wird zusammen mit L-förmigen Führungsringen geliefert. Die Satzeinheit besteht unter anderem aus einem verschleißfesten NBR-Profilring. Dieser Ring dichtet aufgrund seiner Profilgebung gleichzeitig am Zylinder und am Kolbengrund. Der Profilring wird beidseitig durch geschlitzte Stützringe aus zähem Polyamid gekammert. Anschließend folgen die auf jeder Seite angeordneten, ebenfalls geschlitzten Führungsringe aus Kunststoff. Diese Werkstoffpaarungen bewirken eine sehr gute Dichtheit durch den elastischen Profilring (NBR), eine gute Spaltüberbrückung durch hochfeste und im positiven Sinne elastisch verformbare Stützringe sowie äußerst tragfähige Führungen. Die Kombination dieser Eigenschaften ist entscheidend für die gute Funktion der Standardreihe Hallite 64. Die Dichtsätze lassen sich aufgrund der Materialauswahl sowie der geschlitzten Stütz- und Führungsringe problemlos montieren.

Eigenschaften

- Kompaktes Dichtungs-Design
- Einfacher Einbau

Einbau

Montieren Sie die Dichtung in folgender Weise auf den Kolben:

1. Gummi-Profilring
2. Stützringe
3. Führungsringe

Stellen Sie sicher, dass der Dichtsatz zentriert in der Nut sitzt.

Hinweis

Weitere Kompakt-Kolbendichtungen finden Sie unter den Abmessungsreihen 50, 53, 68, 753 und 780.